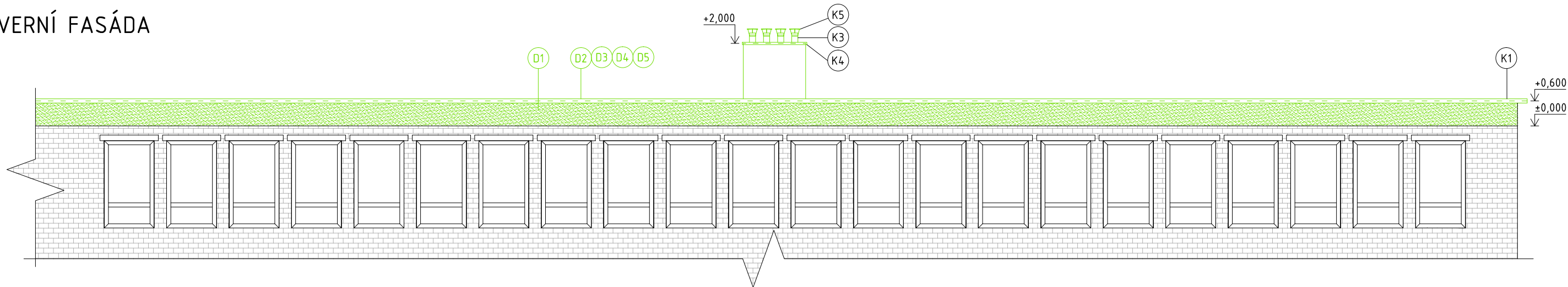
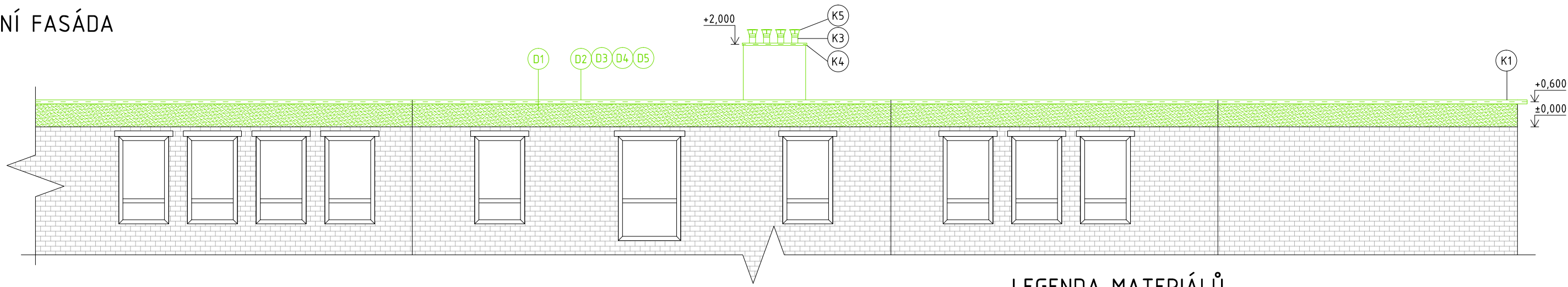


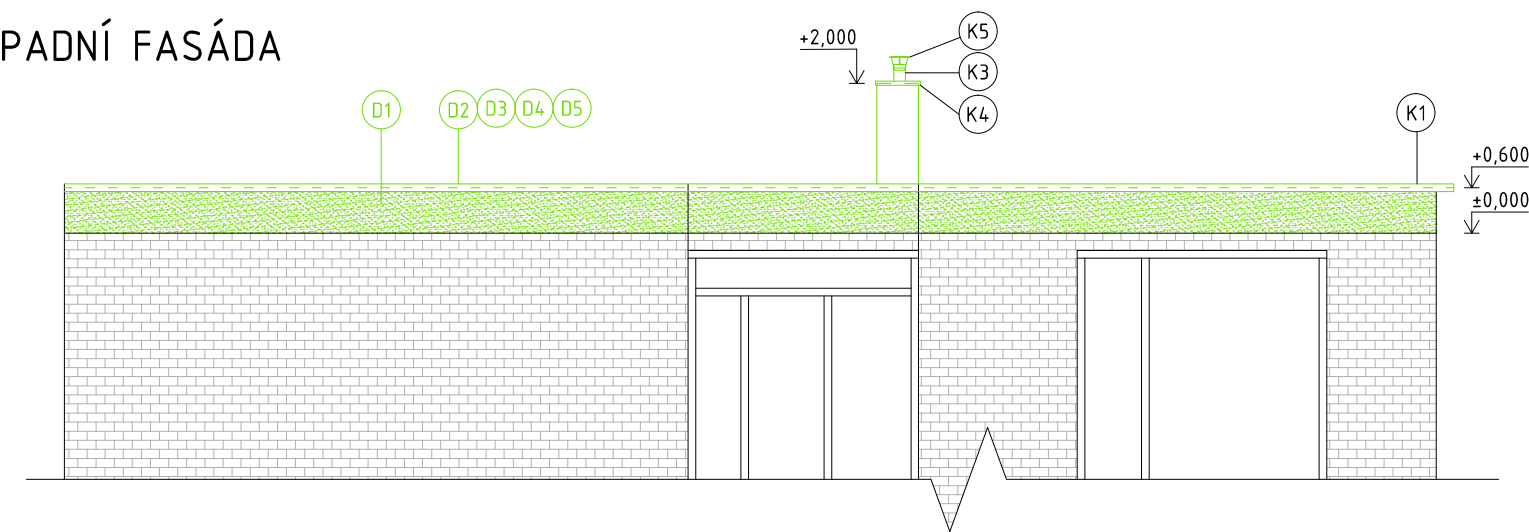
SEVERNÍ FASÁDA



JIŽNÍ FASÁDA



ZÁPADNÍ FASÁDA



LEGENDA MATERIÁLŮ

- NEOMÍTNUTÁ CIHLA PLNÁ PÁLENÁ
- ZDIVO ATIKY-PŘESNÉ PLYNSILIKÁTOVÉ TVÁRNICE 300x249x599mm, Z VNĚJŠÍ STRANY UPRAVENÉ CEMENTOVOU LEPÍCÍ STĚRKOU S VÝZTUŽNOU SKLOTEXTILNÍ SÍŤOVINOU, VNĚJŠÍ VRSTVA KLETOVANÁ

DOSTAVOVACÍ PRÁCE:

- D1 VYZDĚNÍ NOVÉ ATIKY PO CELÝM OBVODU STŘECHY-TŘI ŘADY PŘESNÝCH PLYNSILIKÁTOVÝCH TVÁRNIC 300x249x599
- D2 VYTVOŘENÍ SPÁDU NA HORNÍM LÍCI ATIKY 1,75%
- D3 VYŘEZÁNÍ DVOU DRÁŽEK DO HORNÍHO LÍCE ZDIVA ATIKY PO CELÉM OBVODU STŘECHY, VLOŽENÍ OCELOVÉ VÝSTUŽE ϕ 8 A JEJICH PROVÁZANÍ V ROZÍCH
- D4 OSAZENÍ OSB DESKY NA HORNÍ LÍCI ATIKY VE SPÁDU 1,75% S PŘESAHEM 200mm PRO BUDOUCÍ KONTAKTNÍ ZATEPLENÍ FASÁDY
- D5 OSAZENÍ OPLECHOVÁNÍ ATIKY

Pracovní ±0.000 je vztažena k hornímu líci zachovávané stropní konstrukce (potěr nad stropem z ocelových nosníků a vložek Hurdís)

REVIZE: 02.05.2018

POZNÁMKA

- PO ČAS PRACÍ JE NUTNO DODRŽOVAT MONTÁŽNÍ POSTUPY V SOULADU S TECHNICKÝMI LISTY PRO JEDNOTLIVÉ MATERIÁLY A VÝROBKY A ZABRÁNIT VNIKNUTÍ DEŠŤOVÝCH VOD DO KONSTRUKCE STROPU
- JAKÉKOLI ZMĚNY V PROJEKTU JE NUTNO KONZULTOVAT S PROJEKTANTEM

AUTOR: Ing. Jan Vintr	VYPRACOVAL: Ing. Jan Vintr Ing. Oldřich Bulla Ing. Tomáš Sonnek	ZODP. PROJEKTANT: Ing. Rostislav Kubíček ČKAIT 1005656	Ing. Jan Vintr Josefy Faimonové 2237/22 628 00, Brno 603454611 www.janvitr.cz
INVESTOR: Střední průmyslová škola stavební Brno, příspěvková organizace Kudelova 1855/8, 662 51, Brno			ÚČEL: STAVEBNÍ ÚPRAVA
NÁZEV STAVBY: KOMPLETNÍ VÝMĚNA STŘEŠNÍHO PLÁŠTĚ VČ. ATIK			DATUM:
MÍSTO STAVBY: parcely č. 3763 kat. území Černá Pole, 610771			ZAKÁZKA Č.: 02-2018
OBSAH:			MĚŘÍTKO: 1:100
NOVÝ STAV - POHLEDY			FORMÁT: 2A4
			PARÉ:
			VÝKRES Č.: D.1.15